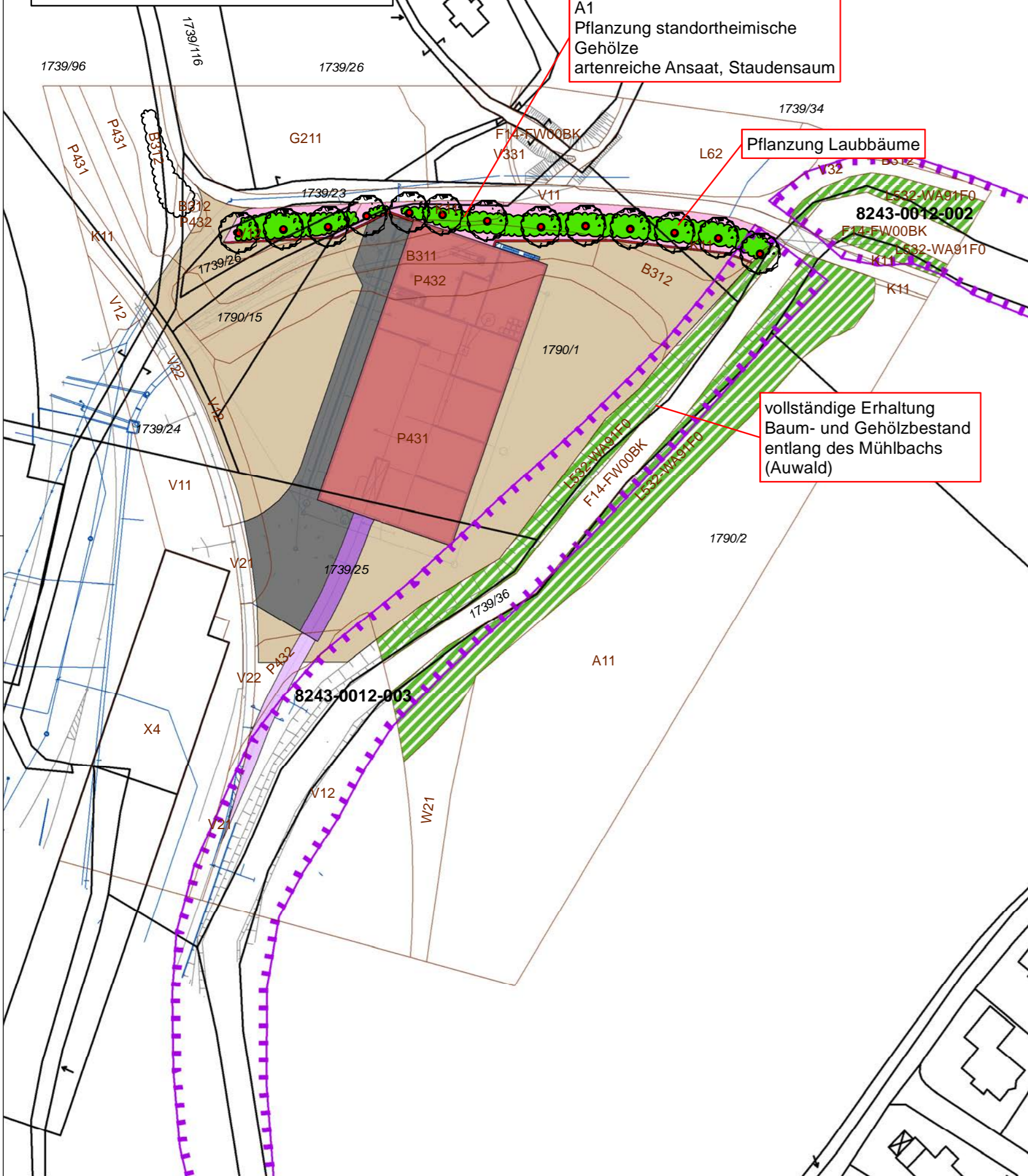


**Planung Neubau einer Wertstoffverladehalle mit Gleisanbindung und Ausgleichsmaßnahme A1**



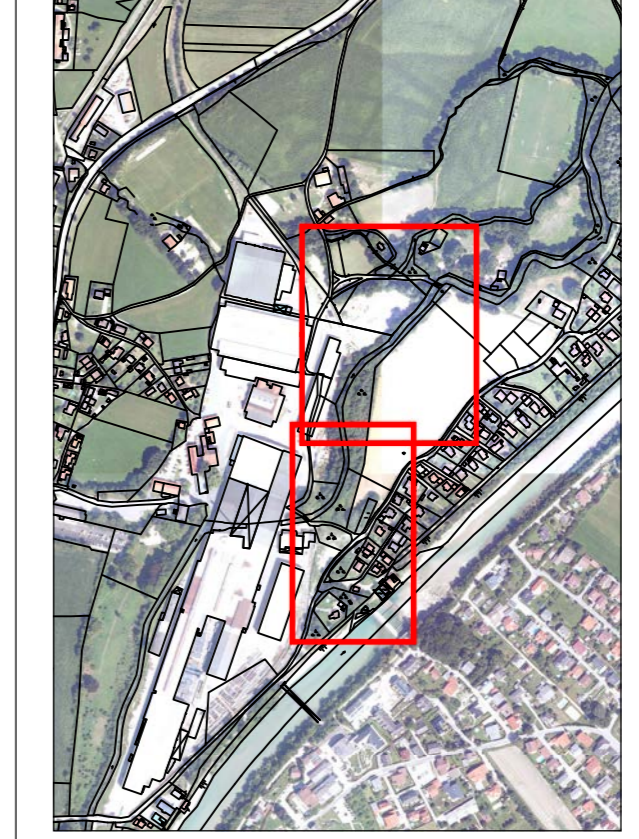
**Ausgleichsmaßnahme A2**



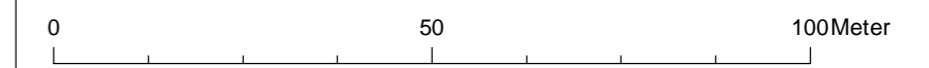
**Legende**

- Ausgleichsmaßnahmen A1**
  - Entwicklung artenreiches Gehölz
  - artenreiche Ansaat, Staudensaum
  - Pflanzung Laubbaum
  - Erhaltung Wald/Gehölz entlang Bach
- Planung bauliche Maßnahmen**
  - Lärmschutzwand
  - Wertstoffverladehalle
  - Kiesfläche
  - Asphalt-/Betonfläche
  - Gleisneubau, befestigt
  - Gleisneubau, unbefestigt
- Ausgleichsmaßnahmen A2**
  - Entwicklung artenreiches Gehölz (2-reihig)
  - artenreiches Extensivgrünland, Mahd 2x/Jahr
  - artenreiches Extensivgrünland, Mahd alle 2 Jahre
  - artenreiche Ansaat, Staudensaum
  - wassergebundener Weg, mit Ansaat
  - Pflanzung Laubbaum
  - Anlage Ast-/Totholzhaufen
  - Anlage Eidechsenstruktur (Eiablage)
- Flurgrenzen
- Bestand Biotop- und Nutzungstypen (Code siehe Bestandslageplan)
- Biotope mit Biotopnummer
- Planung "Verlegung und Verrohrung Hammerauer Mühlbach"

**Übersichtskarte Blattsschnitte 1:10.000**

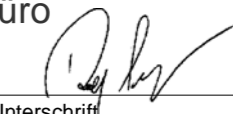


Quellen:  
Schutzgebiete, Biotope: Bayerisches Landesamt für Umwelt  
Geobasisdaten - Bayerische Vermessungsverwaltung  
Flurkarte als Eigentümerschein nicht geeignet.



Nr.	Datum	Art der Änderung	gezeichnet / geprüft
Vorhaben:		<b>Neubau einer Wertstoffverladehalle mit Gleisneubau im Stahlwerk Annahütte</b>	Anlage:
Vorhabensträger:			Plannummer:
Landkreis:	Berchtesgadener Land	Ausgabe vom:	15.03.2019
Gemeinden:	Ainring, Hammerau	Projektnr.:	19001-01
Maßstab:	1:1.000	Plangröße:	0,25 m²
Landschaftspflegerischer Begleitplan Maßnahmenplan		entworfen:	SCHI
		gezeichnet:	CP
		geprüft:	SCHI

 aquasoli Ingenieurbüro	15.03.2019 Datum	 Unterschrift	Stahlwerk Annahütte Max Aicher GmbH & Co. KG Vorhabensträger	 SAH Stahlwerk Annahütte
--	---------------------	---	--	---